



老屋改建看這邊！



住家危老重建怎申請？



@SKB6057H



@ANSIN



1

都更 V.S 危老

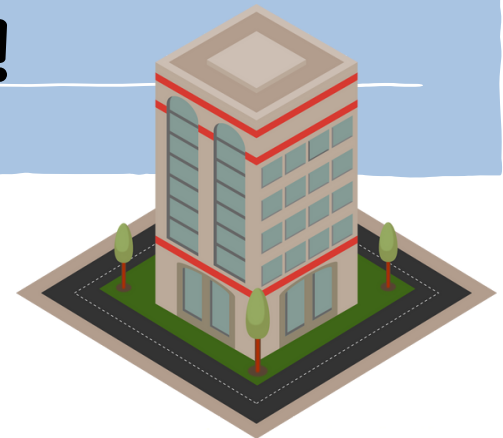
都更

都市更新是較適合大建築的基地面積重新興建或整建維護！



危老

無基地面積限制;特別適用小面積如原基地只有1~2棟合法建築物也可以重建哦！



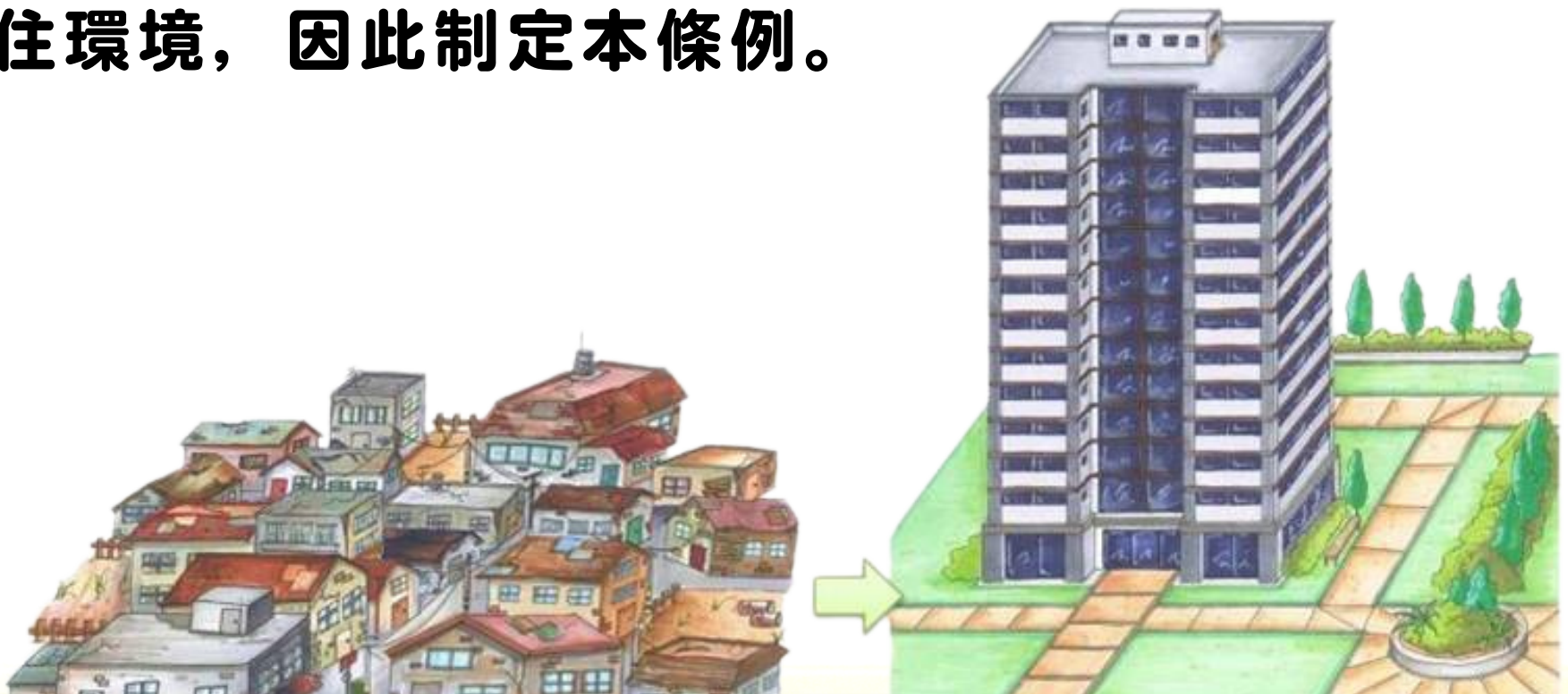


2



參加 都市更新

根據都市更新條例第一條，政府為了促進都市土地有計畫之再開發利用，復甦都市機能，改善居住環境，因此制定本條例。





3

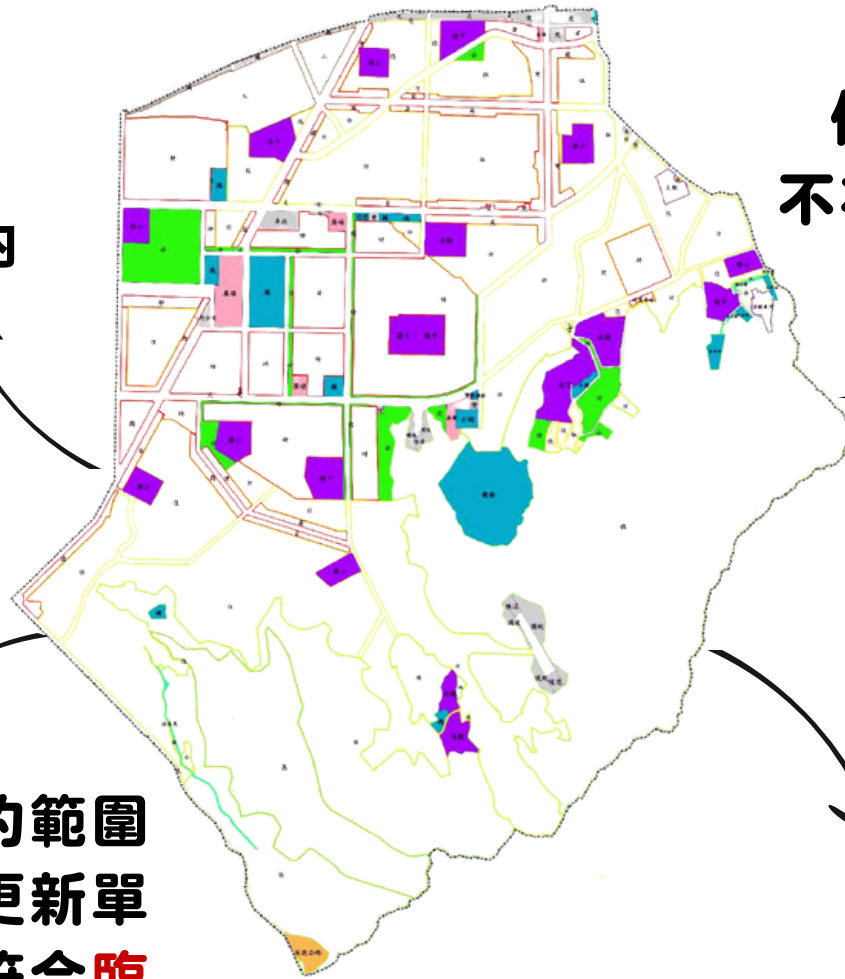
何種條件適用都市更新？



基地範圍需在
都市計畫範圍內



保護區或農業區
不在都市計畫範圍內



若不在都市更新的範圍
也可自行申請，更新單
元範圍的決定要符合**臨
路情形、面積規模、屋
齡、建築物投影比率及
環境指標**等條件。



查詢自家是否
都市計畫範圍
可上網至都市
更新入口網



4

若無法達到都更條件怎麼做？

都市更新計畫範圍通常以大面積為主，若居民們意見喬不攏，有些人想改建，有些人卻不願意，造成都市更新計畫無法進行的窘境下，難道只剩下都更這條路嗎？





危老重建是什麼？



在都市計畫範圍內的危險及老舊建物，為了改善居住環境及提升建築安全，政府鼓勵民眾多**申請危老重建**，特別提供容積獎勵、費用補助以及稅務減免等措施哦～



**Q:如何判定建築物符合
危老重建並提出申請？**


A:首先要看是否符合申辦資格

**危老重建★
三大基本條件**

都市計畫地區
建築物

非歷史建物

危險或老舊
合法建築



危老建築判定標準大公開！



危險房屋

經政府依法通知期限**拆除海砂屋、震損屋**以及結構安全評估結果未達最低等級者。



老屋

屋齡30年以上無電梯，耐震能評估未達標準者，或者經詳細評估判定改善不具效益者。



危老重建 找安信

想要改建危老建築，比起申請條件複雜的都市更新，**危老重建是很棒的選擇！**

統籌資金

建築設計

營造興建

銷售計劃

物管售服

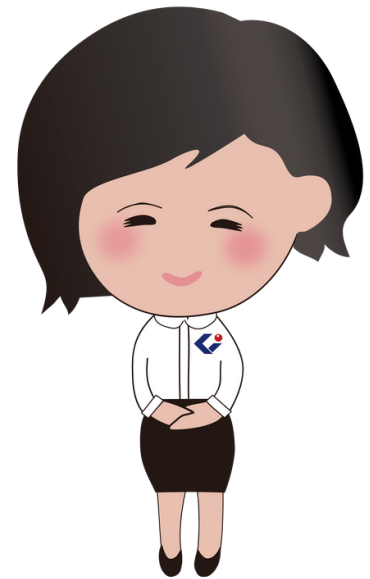
危老顧問團隊「**安信建經**」一條龍專業整合服務，將危老屋改建的「自地自建」地主，爭取最高獎勵！



透過完整文章，你可以讀到...

- 都更 V.S 危老
- 何謂都市更新及適用條件
- 若無法達到都更條件怎麼做
- 危老重建是什麼
- 危老建築評定標準大公開
- 危老重建找安信

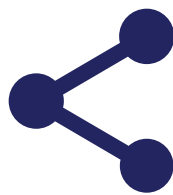
別忘了幫我們
按讚+留言+分享



按讚



留言



分享



收藏



掃碼進入安信官網，觀看完整文章



@SKB6057H



@ANSIN